

VANETO

Hệ tự động Vaneto

Là loại màn cuốn động cơ với kích thước trung bình, hoạt động êm ái. Hệ thống màn cuốn tự động VANETO là một sự lựa chọn thông minh cho một phong cách sống tiện nghi.



Thông số kỹ thuật

Tải trọng và kích thước

Tải trọng	10 ~ 15 kg
Diện tích tối đa	15 m ²
Chiều cao tối đa	6 m
Chiều rộng tối đa	2.8 m

Màu sắc



Trắng

Ống cuộn

Nhôm sơn tĩnh điện màu trắng.
Tiết diện: Ø48mm.

Thanh đáy

Nhôm sơn tĩnh điện màu trắng.
Tiết diện: 9x36mm

Động cơ

Động cơ ống Ø35

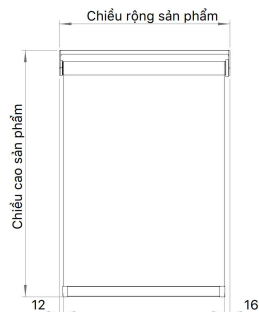


Thanh chữ nhật

Ứng dụng

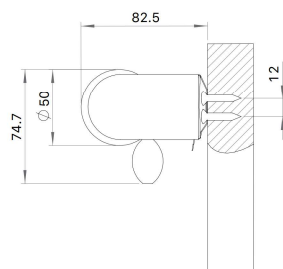
Trong nhà

Bản vẽ kỹ thuật



Bản vẽ lắp đặt

Lắp tường



Lắp trần

