

VISTA

Hệ màn cuốn Vista

Là loại màn cuốn cơ bản, với đầu kéo tỉ lệ 1:1.7 lõi kim loại, phụ kiện, nhôm nhiều màu. Hệ thống màn cuốn Vista đem đến cho bạn sự lựa chọn dễ dàng cho không gian nội thất cùng sự bền bỉ với thời gian.



Thông số kỹ thuật

Tải trọng và kích thước

Tải trọng	6.5 kg
Diện tích tối đa	8 m ²
Chiều cao tối đa	4 m
Chiều rộng tối đa	2.3 m

Màu sắc

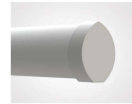


Ống cuộn

Nhôm sơn tĩnh điện màu trắng.
Tiết diện: Ø38mm.

Thanh đáy

Nhôm sơn tĩnh điện đồng bộ màu.
Tiết diện: 2 lựa chọn
Thanh Oval: 18x28mm
Thanh chữ nhật: 9x36mm



Thanh Oval



Thanh chữ nhật

Đầu kéo

Nhựa nylon đồng bộ màu; Lõi kim loại
Tỉ lệ kéo: 1:1.7

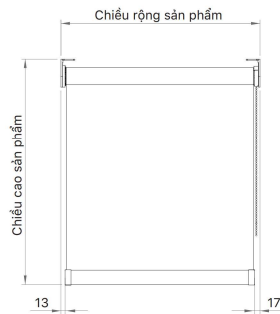
Dây kéo

Dây hạt nhựa đồng bộ màu.

Ứng dụng

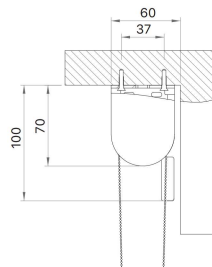
Trong nhà

Bản vẽ kỹ thuật



Bản vẽ lắp đặt

Lắp tường



Lắp trần

